



# LAJEN ACTIVE 2023







@IDM Südtirol-Alto Adige/Dietmar Dengler

# WINTER – INVERNO

05.12.2023 – 04.04.2024



@IDM Südtirol/Klaus Huber



**Anmeldung:** innerhalb 18:00 Uhr des Vortages | **Iscrizione:** entro le ore 18.00 del giorno precedente  
Lajen | Laion - Dorfplatz 3B | Piazza del Paese 3B | +39 0471 655633 | info@lajen.info

# WINTERPROGRAMM – PROGRAMMA INVERNALE



DIENSTAG  
MARTEDI



08:45  
Tourismusbüro  
Lajen  
Ufficio Informazioni  
Laion



4 h / 9,5 km  
↓ 650m  
↑ 310m



15 € Erwachsene/adulti  
7,5 € <18 Jahre/anni

Aktiv Partner

## GEFÜHRTE SCHNEESCHUHWANDERUNG – RASCHÖTZ RUNDE

Die Raschötz Alm wird in Begleitung eines Wanderführers erwandert, die sich im Naturpark Puez-Geisler befindet. Die Anfahrt erfolgt mit dem Bus über das Grödnertal. Unsere Tour beginnt mit der Fahrt der Standseilbahn (kostenpflichtig) auf die Raschötz (2200m). Ab der Bergstation gelange wir zur Cason Hütte. Weiter geht es leicht aufsteigend zu einem Kreuz und von hier direkt durch den Wald aufwärts. Beim Gipfelkreuz angekommen, können wir die wunderschöne Aussicht genießen. Anschließend wird bei der Raschötzer Hütte eine Pause gemacht und zurück zur Standseilbahn gewandert.



Schneeschuhe inklusiv

## ESCURSIONE GUIDATA CON LE CIASPOLE – GIRO A RASCIESA

L'autobus ci porta a Ortisei alla stazione a valle Rasciesa. Qui prendiamo la funicolare (a pagamento) fino in cima (2200m). È subito possibile infilarsi le ciaspole e affrontare il primo tratto della salita su una pista preparata che attraversa il bosco. Dopo soli 200 metri si raggiunge una radura nella quale si trova la Malga Cason. Lungo un percorso pianeggiante proseguiamo fino alla croce. Dopo aver apprezzato la splendida vista, continuiamo in direzione rifugio Rasciesa. Qui godiamo una pausa prima di tornare alla funicolare.



Ciaspole incluso

@IDM Südtirol-Alto Adige/Dietmar Denger



BOOK HERE

# WINTERPROGRAMM – PROGRAMMA INVERNALE



MITTWOCH  
MERCOLEDI



08:45  
Tourismusbüro  
Lajen  
Ufficio Informazioni  
Laion



2,5 h / 8 km  
↓ 390m  
↑ 250m



15 € Erwachsene/adulti  
7,5 € <18 Jahre/anni

Aktiv Partner

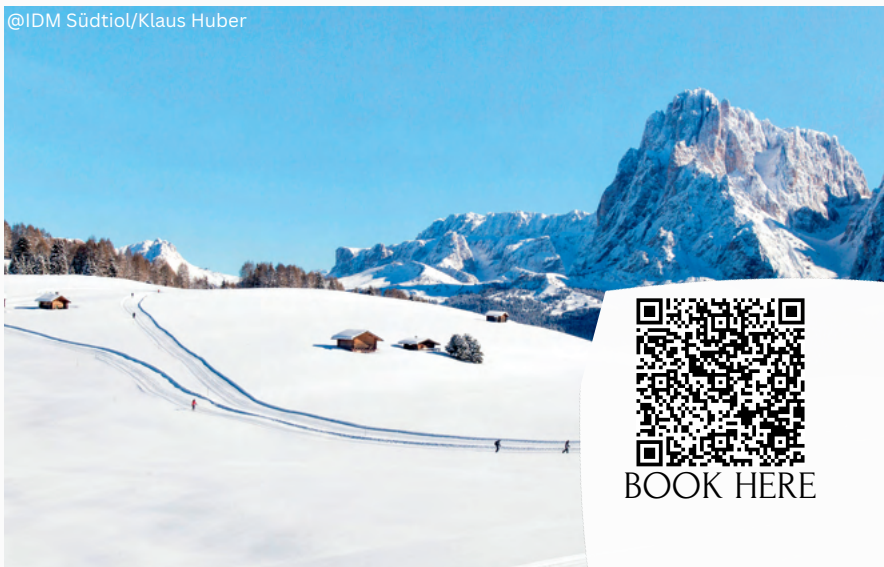
## GEFÜHRTE WINTERWANDERUNG – ZALLINGER HÜTTE

Gestartet wird mit unserem Wanderführer vor dem Infobüro in Lajen, wo uns das Taxi/Bus bis nach Monte Pana (1600m) bringt. Von hier nehmen wir das (kostenpflichtige) Shuttle welches uns bis oberhalb von Monta Pana bringt. Von hier wandern wir durch den Ochsenwald bis zum Gasthaus Zallinger (2054m). Hütteneinkehr mit anschließender gemeinsamer Rodelabfahrt (gebührenpflichtig) bis nach Saltria wo uns das Shuttle zurück nach Monte Pana bringt.

## ESCURSIONE GUIDATA – RIFUGIO ZALLINGER

Si parte con la nostra guida escursionistica davanti all'ufficio informazioni di Laion, dove il taxi/autobus vi porta al Monte Pana (1600m). Da qui prendiamo la navetta (a pagamento) che ci porta in direzione Saltria. Alla prima fermata usciamo e camminiamo attraverso il bosco fino al rifugio Zallinger (2054m). Sosta e successiva discesa unita con lo slittino (noleggio slittino a pagamento) fino a Saltria, dove la navetta ci porta a Monte Pana.

@IDM Südtirol/Klaus Huber



BOOK HERE



# WINTERPROGRAMM – PROGRAMMA INVERNALE



DONNERSTAG  
GIOVEDÌ



08:45  
Tourismusbüro  
Lajen  
Ufficio Informazioni  
Laion



4 h / 14 km  
↓ 375m  
↑ 240m



15 € Erwachsene/adulti  
7,5 € <18 Jahre/anni

Aktiv Partner

## GEFÜHRTE SCHNEESCHUHWANDERUNG – RASCHÖTZ NACH ZANES

Die Anfahrt erfolgt mit dem Bus bis nach St. Ulrich. Unsere Tour beginnt mit der Fahrt der Standseilbahn (kostenpflichtig) auf die Raschötz (2.200m). Ab der Bergstation nehmen wir den Weg Nr. 35 bis zur Brogles Hütte (2054m). Hinter der Hütte fließt der Weg in den Adolf-Munkel-Weg über. Wir wandern am Fuße des Sas Rigais entlang, bis wir schließlich die Geisler Alm (1996m) erreichen. Nach einer gemütlichen Pause folgt der Abstieg mit der Rodel (kostenpflichtig) bis nach Ranui (1350m).



Schneeschuhe inklusiv

## ESCURSIONE GUIDATA CON LE CIASPOLE – RASCIESA A ZANNES

L'autobus ci porta a Ortisei alla stazione a valle della funicolare (a pagamento) del Rasciesa. Dalla stazione a monte (2.200m), prendiamo il sentiero n. 35, fino al rifugio Brogles (2054m). Oltre la malga, il sentiero si unisce al sentiero Adolf Munkel. Camminiamo ai piedi del Sas Rigais fino la malga Geisler (1996m). Dopo una piacevole pausa, scendiamo con lo slittino (a pagamento) fino a Ranui (1350m).



Ciaspole incluso



BOOK HERE

## Bus

22.05.2023 - 05.11.2023

Wandern in Lajen wird mit dem Bus-Service zum besonderen Genuss. Vom 22.05 - 05.11.2023 verkehrt täglich (außer Samstag) der Bus auf Vorbestellung zwischen Freins-Lajen-Gspoihof.

Dal 22.05 - 05.11.2023 avrete la possibilità di spostarVi comodamente tra le frazioni Fraina e Ceves col servizio pullman su prenotazione. (tranne il sabato)



## Adventure Park "Col de Flam"

17.06.2023 - 24.09.2023

Der Eintritt ist für Gäste von Lajener Mitgliedsbetrieben kostenlos.

L'ingresso è gratuito per gli ospiti strutture associate.



## Skibus

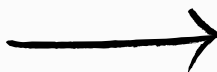
28.01.2024- 10.03.2024

Skifahren in Lajen wird mit dem Bus- Service zum besonderen Genuss. Vom 28.01 - 10.03.2024 verkehrt 1x täglich (außer Samstag) der Bus auf Vorbestellung.

Sciare a Laion diventa un piacere speciale con il servizio di autobus. Dal 28.01- 10.03.2024 l'autobus circola 1 volta al giorno (tranne il sabato) su prenotazione.



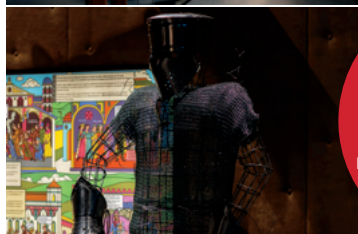
Angebote  
Offerte





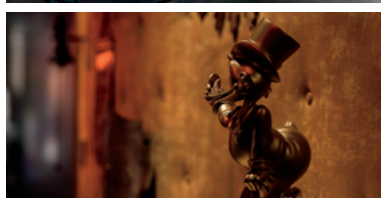
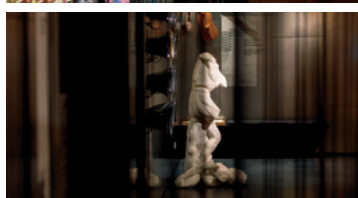
Walther von der  
Vogelweide

# NEW

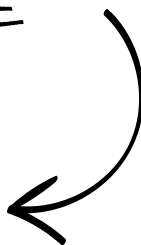


**Museum | Museo  
Walther von der  
Vogelweide**

Minnehus  
Dorfplatz 3B | Piazza del Paese 3B  
info@minnehus.com  
+39 0471 655 633



BOOK HERE



# Guestnet

Your Personal Holiday Assistant



information



events



news



weather



SCAN ME

[lajen.guestnet.info](http://lajen.guestnet.info)



Tourist Info Lajen | Laion  
Dofplatz 3B - Piazza del Paese 3B  
I-39040 Lajen | Laion | Tel.: +39 0471 655633  
[info@lajen.info](mailto:info@lajen.info) | [www.lajen.info](http://www.lajen.info)